

# CDU

Fleckeby

## Das Corona-Virus und seine Auswirkungen

Seite 1

## Neubaugebiet

Seite 5

## Neubau Feuerwehrgerätehaus

Seite 8

Bericht aus der  
Fraktion

Seite 2

Neuer Vorstand des  
CDU-Ortsverbands

Seite 10

Wer weiß,  
wo es ist?

Seite 2



## Jahreshauptversammlung

CDU Fleckeby wählt neuen Vorstand.

Am 13. Februar 2020 fand unsere Jahreshauptversammlung im Casa Nostra statt, wo wir einen neuen Ortsvorstand wählten. Patrick Ziebarth wurde einstimmig zum Ortsvorsitzenden wiedergewählt. Komplettiert wird der Vorstand durch den stellvertretenden Vorsitzenden Matthias Thordsen, den Mitgliederbeauftragten Matthias Bergmann sowie den Beisitzern Mareike Reimer und André Brix.

Als Gäste begrüßen durften wir die Ortsvorsitzende der CDU Güby, Angelika Mätzler, sowie den Bürgermeister von Güby und Kreisstags-

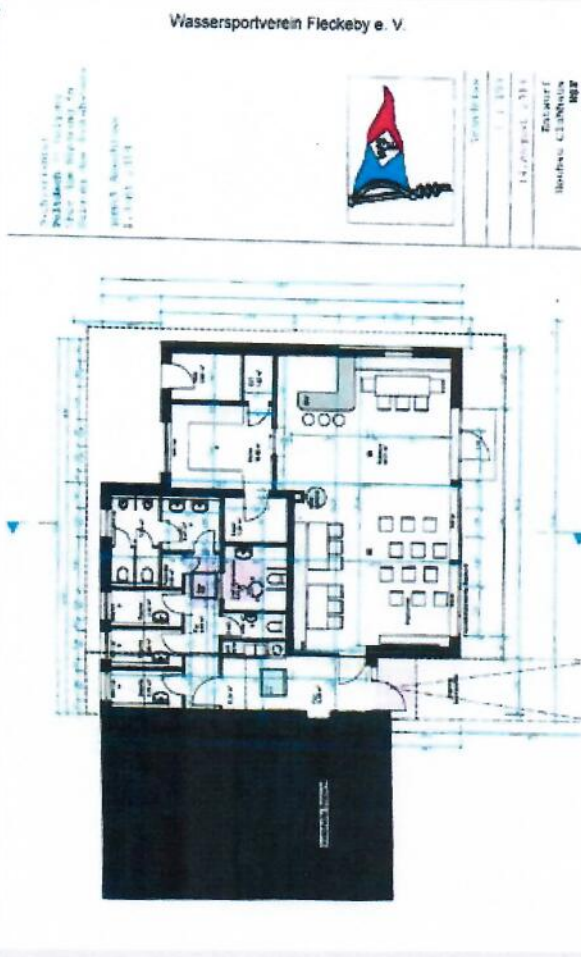
abgeordneten Peter Thordsen. Ebenfalls begrüßen durften wir ein Neumitglied der CDU Fleckeby.

Geleitet wurde die Sitzung von dem Kreisgeschäftsführer der CDU Rendsburg-Eckernförde sowie Vorsitzenden der CDU-Kreisstagsfraktion Tim Albrecht, welcher außerdem über aktuelle Themen aus der Kreis- und Landespolitik berichtete.



## Das Projekt Wassersportverein Fleckeby

Neubau des Vereinshauses.



Der Wassersportverein Fleckeby e.V. (WSF) ist seit 1963 ein eingetragener Verein an der Großen Breite der Schlei. Versteckt am Südufer der Schlei liegt die Hafenanlage unseres Wassersportvereins Fleckeby e.V.. Unsere charmante und komplexe Anlage bekommt nun ein neues, zeitgemäßes Gesicht.

Im Jahr 1995 ging der Hafen in seiner jetzigen Form mit 60 Liegeplätzen in Betrieb. Die Mitgliederzahl beträgt seit vielen Jahren konstant um die 180 Personen. Die Vereinsangehörigen kommen überwiegend aus dem Umkreis von Fleckeby.

Die Jugendabteilung besteht aktuell aus Kindern und Jugendlichen im Alter von 8 bis 14 Jahren. Für Fortgeschrittene werden die Wett-

fahrten der Schleibootliga organisiert. Bei der Optiliga-Schlei (OLS) - einer Regattaserie des Breitensports - ist der WSF Gründungsmitglied.

Der WSF veranstaltet regelmäßig Wettfahrten auf der Großen Breite. Hier gibt es freie Regatten, wie den Paasch-Pokal, sowie die Regattaserie der Inneren und Äußeren Schlei. Zusätzlich tritt der Wassersportverein immer wieder als Gastgeber für Ranglistenregatten auf. Die letztjährige Katamaran-Regatta am Himmel-fahrtswochenende 2019 war so ein Lauf im Rahmen der deutschen Meisterschaften.

Das gesamte Vereinsgelände mit dem Vereinshaus wird nach neuesten Nutzungsstandards und gesetzlichen Vorgaben umgestaltet.



Dabei ist ein Schwerpunkt die barrierefreie Gestaltung des Zuganges zum Gelände und aller Anlagen.

Der Ausbau der Jugendarbeit soll gewährleistet sein und wir müssen den Ansprüchen eines Mehrgenerationenvereins gerecht werden.

So ist im Mai 2018 ein Masterplan mit Präambel (ca. 80 Seiten) für die Realisierungsphase zur Erlangung von Fördermitteln / Zuschüssen von einem Mitglied des Projektteam erarbeitet worden. Die Kompetenzen des Projektteams (3 Mitglieder des Vereins) liegen im Bereich

1. Finanzen - Fördermittel u. a.
2. Bauplanung
3. Compliance - Controlling.

Dieses Kompetenzteam ist bis heute beratend als Vorstandsmitglieder für den geschäftsführenden Vorstand tätig.

Diese Ausarbeitung des Masterplan ist der Schlüssel und Grundlage für die Umsetzung beantragter Fördermaßnahmen um die Neubaupläne auch verwirklichen zu können. Sämtliche Förderanträge sind zwischenzeitlich positiv beschieden auch unter Berücksichtigung z. B. Küstenschutz und notwendiger Deichertüchtigung u. v. m. Hierbei ist hervorzuheben, dass Fördermittel und Zuschüsse sowohl durch die EU, der Landesregierung (Co-Finanzierung), dem Kreis Rendsburg / Eckernförde, der AktivRegion Schlei/Ostsee genehmigt sind. Die Gemeinde / Gemeinderat Fleckeby haben unser Projekt sehr wohlwollend zugestimmt und bezuschusst.

### Neubau Daten:

- Neubau auf der Fläche des jetzigen Bestandes mit ähnlicher Grundriss-Struktur
- Statt 125 m<sup>2</sup> nun 150 m<sup>2</sup> Bruttogeschossfläche
- Aktuellen technischen, energetischen, ökologischen und barrierefreien Anforderungen entsprechend:
- Nachrüstung von solarthermischen Anlagen auf dem Dach nach Süden
- Vorwiegende Verwendung nachhaltiger Baustoffe und Konstruktionen
- Ausführung auf dem Standard der aktuellen Energieeinsparverordnung
- Barrierefreie Erschließung und Angebot eines behindertengerechten WCs
- Pfahlgründung auf der Grundlage eines aktuellen Bodengutachtens, um Setzungen zu vermeiden
- Fertigung aus vorgefertigten Holzrahmen-Wandelementen
- Fassade aus Holzschalung in wechselnder horizontaler und vertikaler Richtung
- Wiederverwendung des vorhandenen Fassadenelements des Vereinsraum
- Ausstattung mit anforderungsgerechter Küche sowie Spülküche für Gastlieger außerhalb des Vereinsraum
- Sachgerechte Ausstattung Vereinshaus zur Durchführung von Unterrichtsungen / Veranstaltung u. v. m.

- **Zur Verfügung stehende Raumnutzung durch Fleckebyer Bürger, Gruppen und Vereine für Veranstaltungen u. a.!**
- **Möglichkeit der Toilettenbenutzung innerhalb der Hafentöffnungszeiten für Bürger und Touristen, die den Radwanderweg Schlei benutzen.**

Der im Januar d. J. beantragte Bauantrag ist Anfang April d. J. positiv beschieden worden. Jetzt werden die notwendigen Schritte durch einen beauftragten Architekten aus Eckernförde eingeleitet, um sowohl den Abriss des alten Vereinsgebäudes als auch die Pfahlgründung zur Erstellung der Sohlplatte und des neuen Vereinsgebäudes zu beginnen. Ziel ist die Fertigstellung des Vereinsgebäudes bis Herbst / Winter 2020.

gez. Günther Meyer (Projektteam) i. A. des 1. Vorsitzenden H.-J. Friedel

